
Indagine sul Phishing in Italia

Condotta da ICAA

e sponsorizzata da ANSSAIF, ISCOM, Banca Intesa, Monte dei Paschi di Siena, BNL Direct Services, BNL Artigiancassa, Ist. S.Paolo-IMI, Banca Sella, Unicredit



ANSAIF
Associazione Nazionale Specialisti Sicurezza
in Aziende di Intermediazione Finanziaria

La metodologia ed il campione

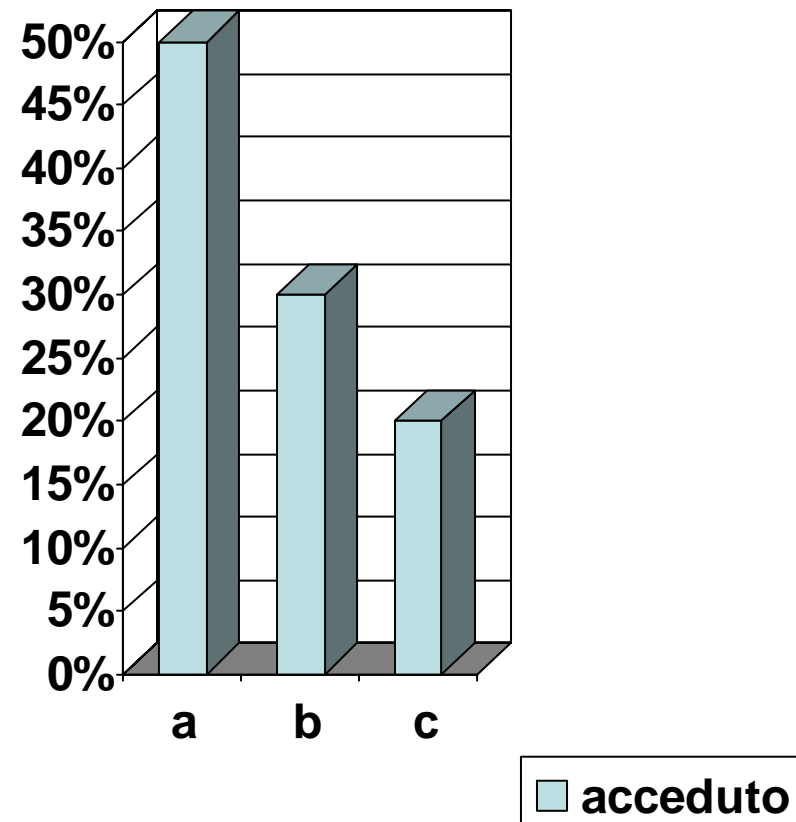
- Questionario strutturato (QFRPQ) dell'ICAA
- Questionario anonimo
- Somministrato a 5.000 utenti di Internet
- Lo strumento misura a livello quantitativo l'incidenza generale del fenomeno del phishing in un preciso intervallo di tempo (un mese) in una specifica popolazione, le sue tipologie e la reazione psicologica del soggetto ricevente
- Somministrato nel mese di maggio 2006.



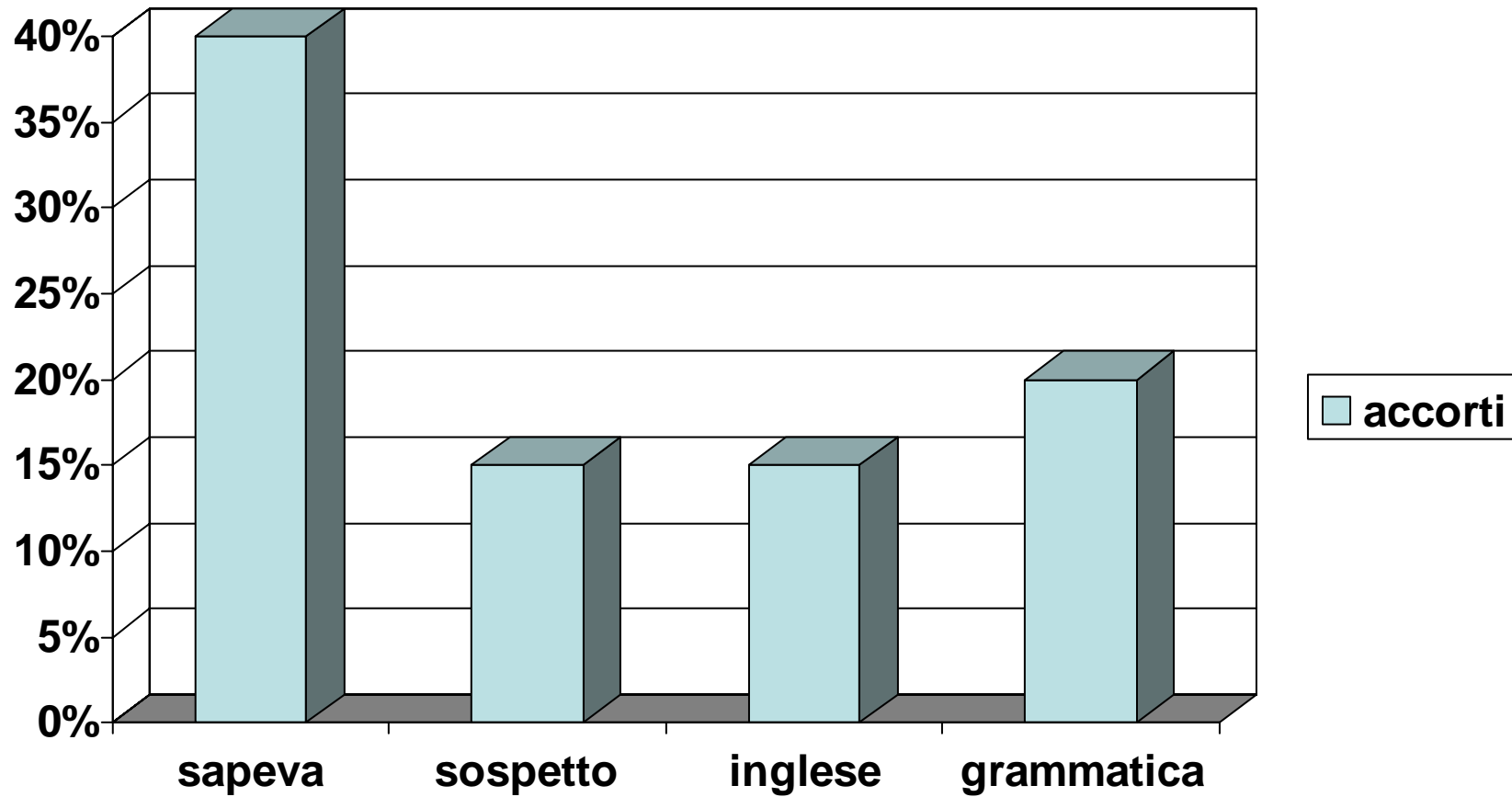
ANSAIF
Associazione Nazionale Specialisti Sicurezza
in Aziende di Intermediazione Finanziaria

reazioni

- Il 36% degli intervistati ha ricevuto una email di Phishing e solamente il 5% ha visitato il link suggerito dalla email.
- Lo 0,07% ha fornito le credenziali richieste
- Tra le ragioni di non fornire i dati:
 - a: ha capito subito che era una truffa
 - b: lo ha capito dopo averci pensato
 - c: non ha creduto all'invito dopo aver consultato qualcuno di fiducia

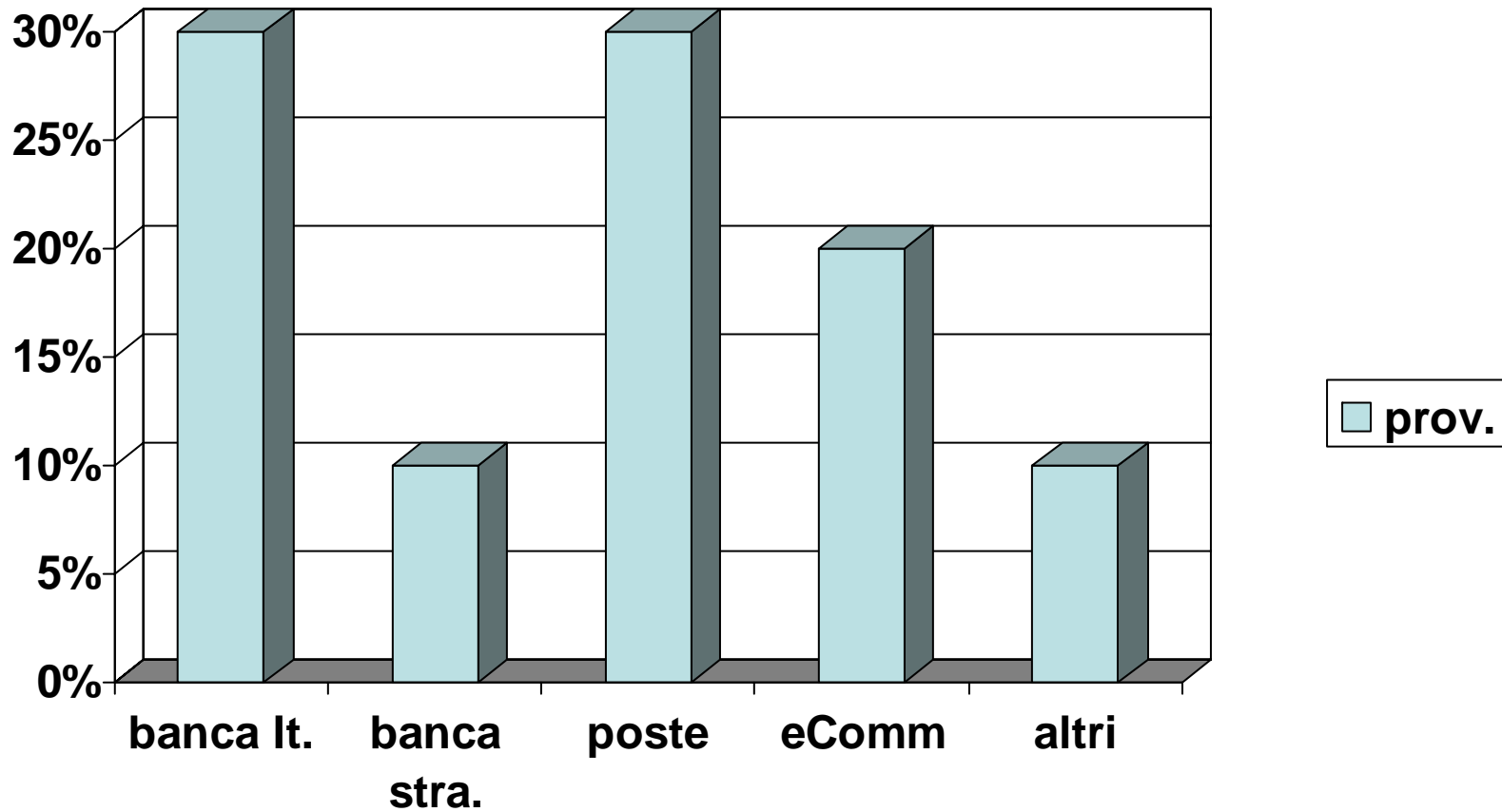


Perchè non hanno abboccato



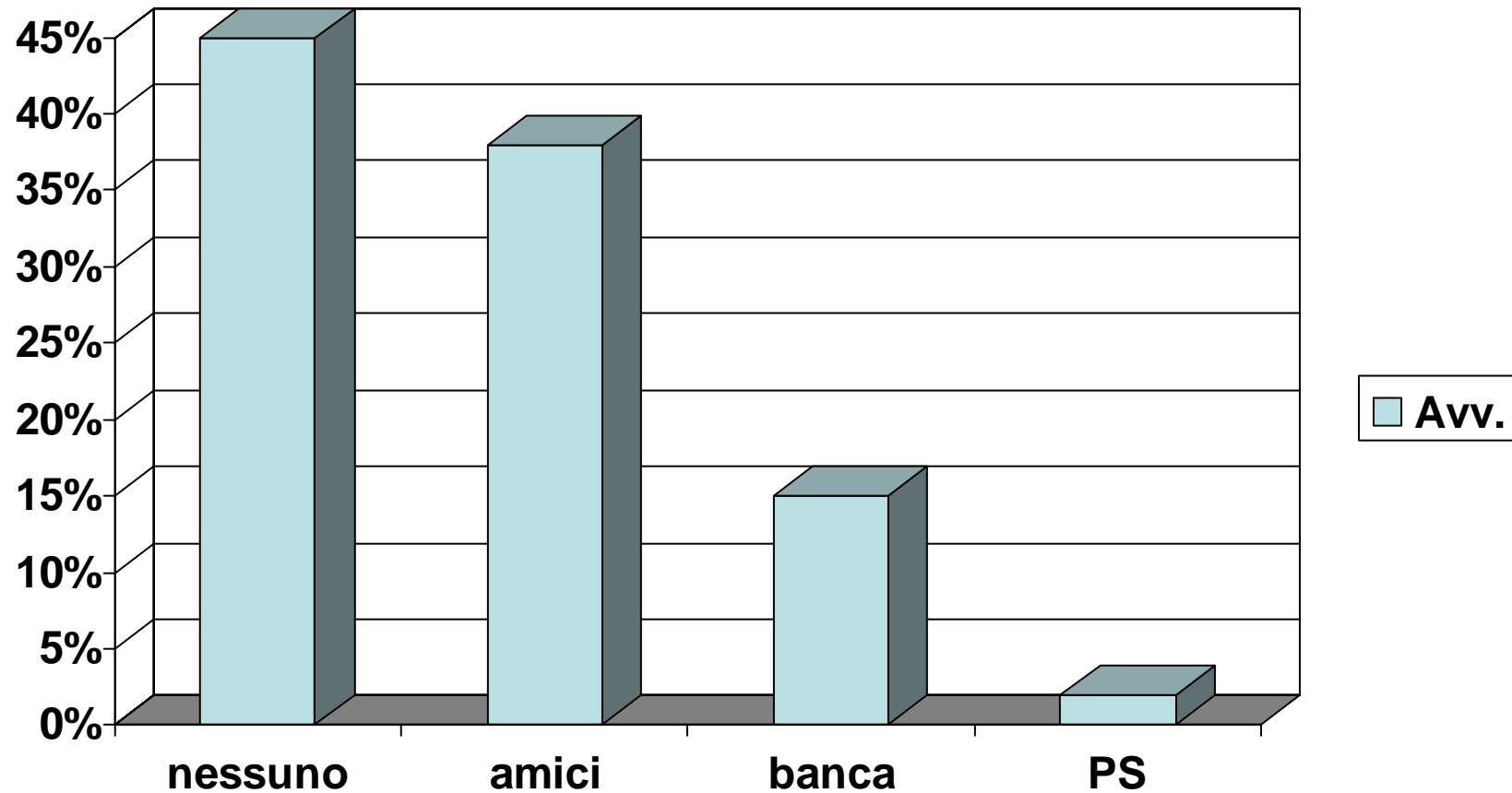
ANSAF
Associazione Nazionale Specialisti Sicurezza
in Aziende di Intermediazione Finanziaria

Caratteristiche delle email



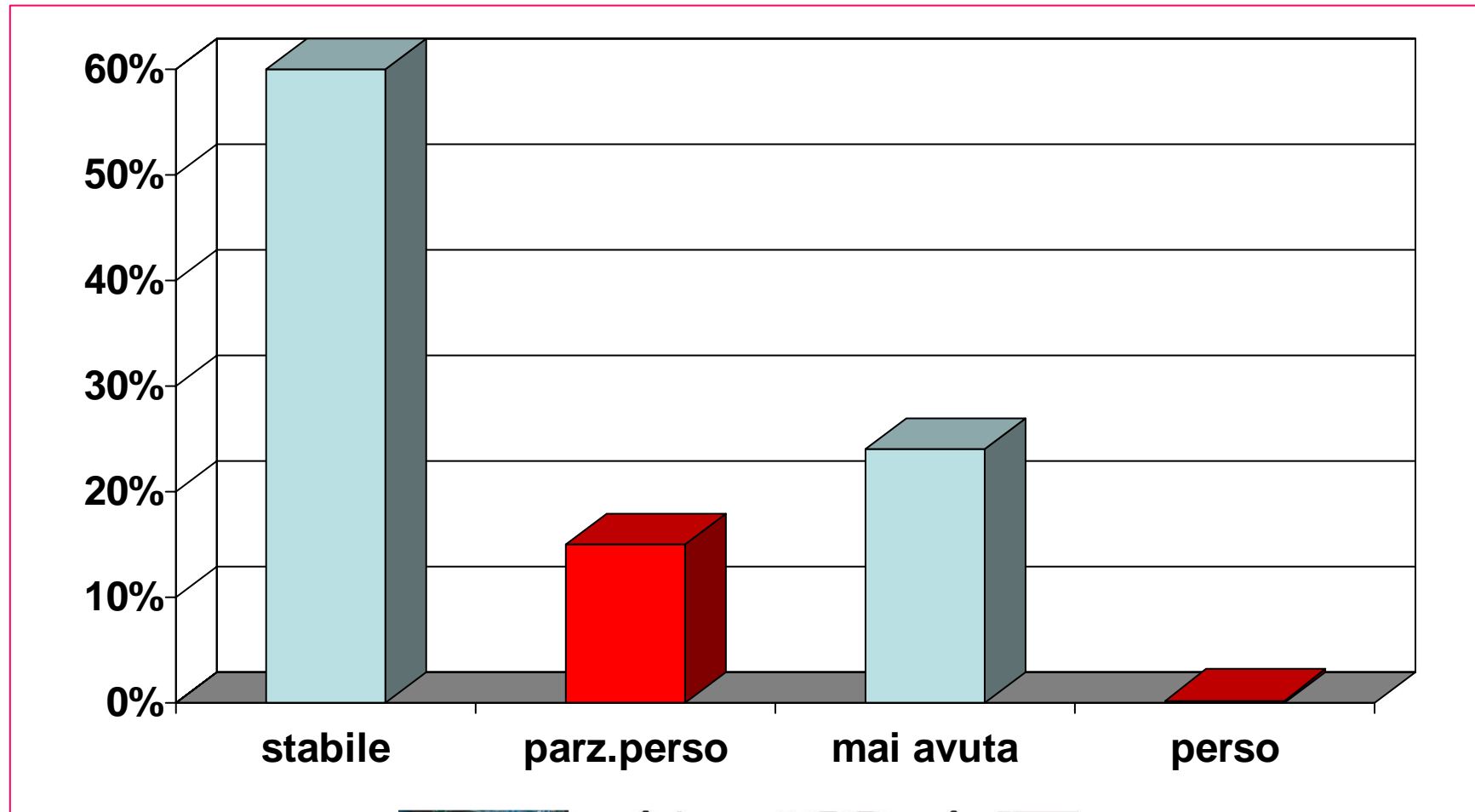
ANSAAF
Associazione Nazionale Specialisti Sicurezza
in Aziende di Intermediazione Finanziaria

Chi hanno avvisato



ANSAAF
Associazione Nazionale Specialisti Sicurezza
in Aziende di Intermediazione Finanziaria

Livello di fiducia nel sistema di eBanking



ANSAIF
Associazione Nazionale Specialisti Sicurezza
in Aziende di Intermediazione Finanziaria